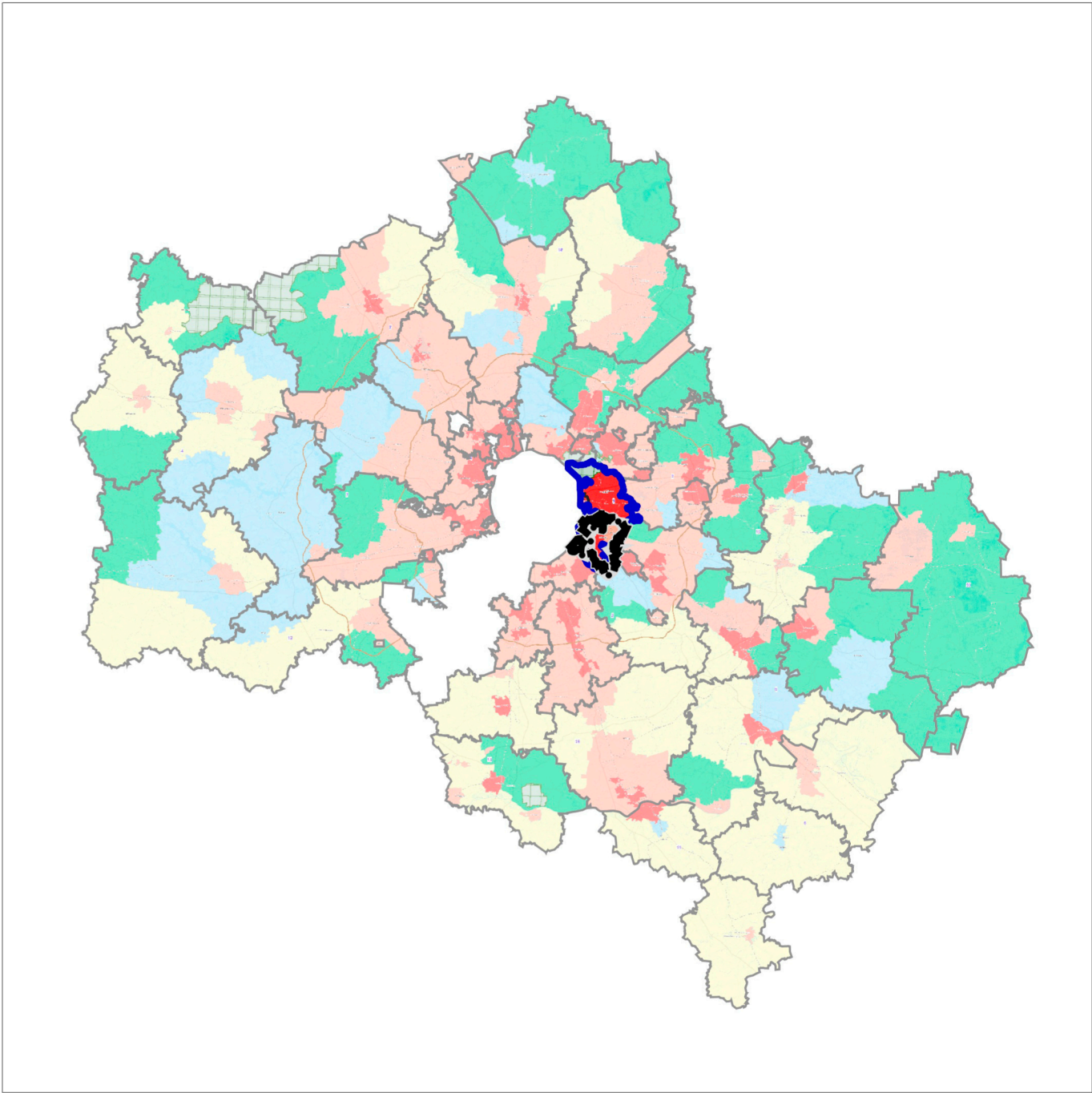
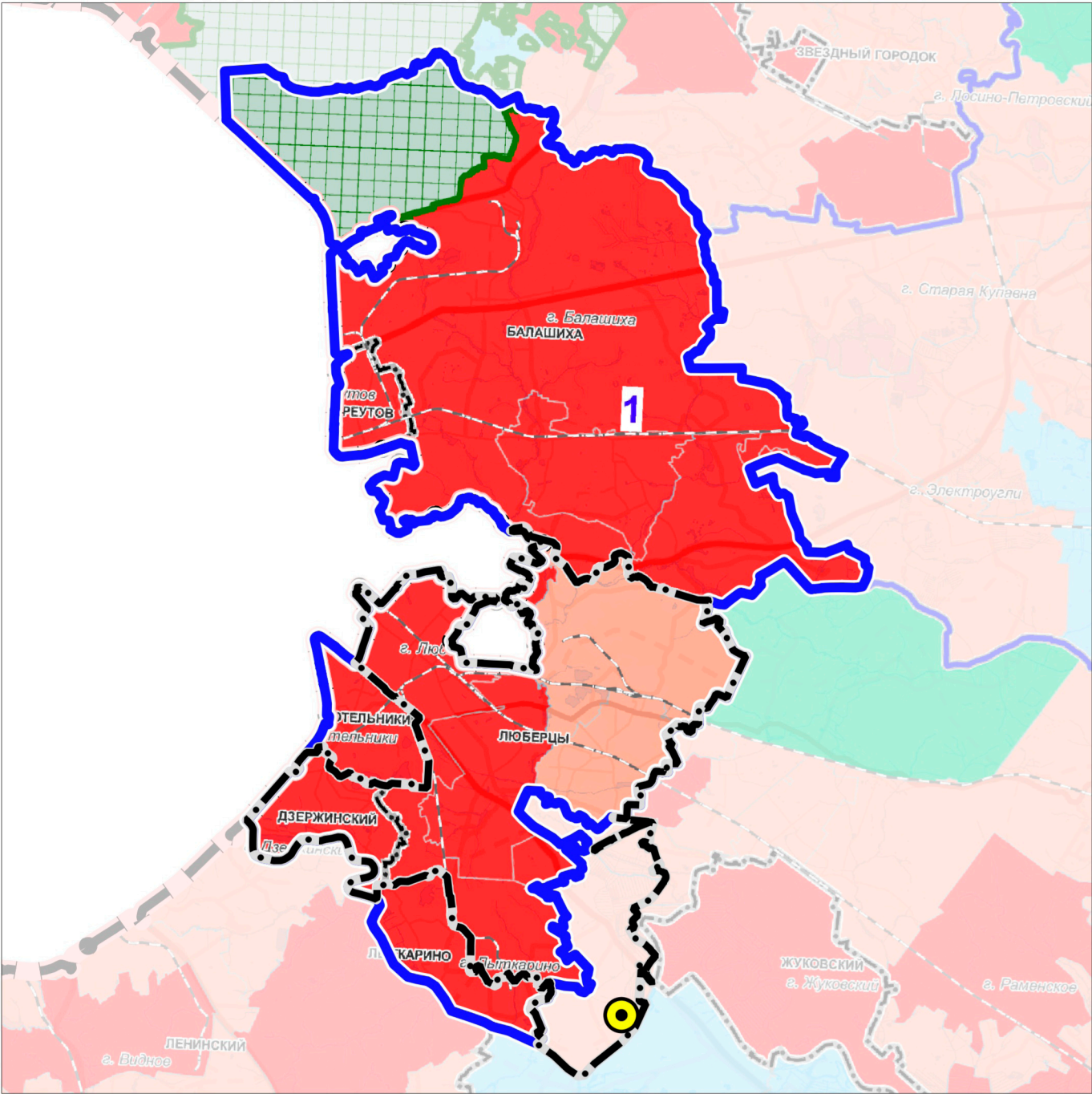


ГЕНЕРАЛЬНЫЙ ПЛАН ГОРОДСКОГО ОКРУГА ЛЮБЕРЦЫ МОСКОВСКОЙ ОБЛАСТИ  
ПРИМЕНИТЕЛЬНО К ЗЕМЕЛЬНЫМ УЧАСТКАМ С КАДАСТРОВЫМИ НОМЕРАМИ 50:23:0030137:1287, 50:23:0000000:167495

КАРТА РАЗМЕЩЕНИЯ МУНИЦИПАЛЬНОГО ОБРАЗОВАНИЯ В УСТОЙЧИВОЙ СИСТЕМЕ РАССЕЛЕНИЯ МОСКОВСКОЙ ОБЛАСТИ



1

УСТОЙЧИВАЯ СИСТЕМА РАССЕЛЕНИЯ  
БАЛАШИХИНСКО-ЛЮБЕРЕЦКАЯ

1

МОДЕЛИ ПЛАНИРОВОЧНОЙ  
ОРГАНИЗАЦИИ ТЕРРИТОРИИ

Аграрная

Урбанизированная

Субурбанизированная

Природно-рекреационная

Рекреационная

ГРАНИЦЫ

городского округа Люберцы  
Московской области

устойчивой системы расселения

разработки проекта

Должность	ФИО	Подпись	Дата	Договор № 254-2024 от 19.09.2024			
Руководитель мастерской	П.С. Богачев			Московская область, городской округ Люберцы			
Заместитель начальника отдела	Н.В. Макаров						
Главный инженер проекта	В.И. Лавренко						
Главный архитектор проекта	М.В. Некрасова			Генеральный план городского округа Люберцы Московской области применительно к земельным участкам с кадастровыми номерами 50:23:0030137:1287, 50:23:0000000:167495	Стадия	Лист	Листов
						1	6
					НИИПИ градостроительства  ГАОУ МО «НИИПИ градостроительства»		
Проверил	Н.В. Макаров			Карта размещения муниципального образования в устойчивой системе расселения Московской области  Масштаб 1:225 074			